



อัตราโทษและค่าปรับเกี่ยวกับยาเสพติด

เสพยาเสพติด

- มีโทษจำคุก
- มีโทษปรับตามที่กฎหมายกำหนด

ครอบครองยาเสพติด

- จำคุกและปรับ
- หากครอบครองจำนวนมาก อาจถือว่า
มีเจตนาจำหน่าย

ผลิต นำเข้า หรือส่งออกยาเสพติด

- มีโทษจำคุกสูง
- มีโทษปรับจำนวนมาก

จำหน่ายหรือค้ายาเสพติด

- จำคุกตั้งแต่หลายปีถึงตลอดชีวิต
- ปรับตั้งแต่หลักแสนถึงหลายล้านบาท

ชักชวนหรือสนับสนุนให้ผู้อื่นเสพยาเสพติด

- มีความผิดตามกฎหมาย
- ต้องรับโทษจำคุกและปรับ

ขี้ขี้ยานพาหนะขณะเสพยาเสพติด

- จำคุก
- ปรับ
- อาจถูกเพิกถอนใบอนุญาตขับขี่



เสพยาเสพติดในสถานศึกษา หรือสถานที่

ราชการ

- ได้รับโทษหนักกว่าปกติ
- มีทั้งโทษจำคุกและค่าปรับ

ผู้ปิดปัดหรือช่วยเหลือผู้กระทำความผิดเกี่ยวกับยา

เสพติด

- มีความผิดตามกฎหมาย
- ต้องรับโทษจำคุกและปรับ



ช่องทางขอความช่วยเหลือ

- สายด่วน ป.ป.ส. 1386
- โรงพยาบาลใกล้บ้าน
- สถานศึกษา หรือหน่วยงานราชการ
ในพื้นที่



โดย กองสารธารณสุขและสิ่งแวดล้อม

เทศบาลตำบลป่าซาง

อำเภอแม่จัน จังหวัดเชียงราย

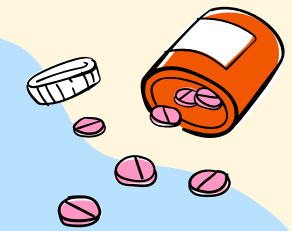
โทร 0-5360-2660 ต่อ 52



ประชาสัมพันธ์

“ยาเสพติด”

หยุดยาเสพติด ชีวิตปลอดภัย สังคมสดใส



ยาเสพติด คืออะไร?

ยาเสพติด คือ สารหรือยาที่เมื่อเสพเข้าสู่ร่างกายแล้ว จะส่งผลกระทบต่อสมองและระบบประสาท ทำให้เกิดอาการมึนเมา เสพติด และเป็นอันตรายต่อสุขภาพ

ตัวอย่างยาเสพติดที่พบบ่อย

- ยาบ้า
- ไอซ์
- กัญชา (ใช้ผิดวัตถุประสงค์)
- บุหรี่ไฟฟ้าและสารเสพติดในน้ำยา
- ยาโค
- เฮโรอีน



โทษของยาเสพติด

- ด้านร่างกาย
- สุขภาพทรุดโทรม
- สมองและความจำเสื่อม
- หัวใจและปอดทำงานผิดปกติ
- เสี่ยงเสียชีวิต



ด้านสังคม

- เสี่ยงการเรียนและอนาคต
- ครอบครัวเดือดร้อน
- เกิดปัญหาอาชญากรรม
- ถูกดำเนินคดีตามกฎหมาย



วิธีป้องกันตนเองจากยาเสพติด

- ✓ เลือกคบเพื่อนที่ดี
- ✓ ใช้เวลาว่างให้เกิดประโยชน์
- ✓ กล้าปฏิเสธเมื่อถูกชักชวน
- ✓ ปรึกษาครอบครัวหรือครูเมื่อมีปัญหา
- ✓ เล่นกีฬาและทำกิจกรรมสร้างสรรค์



หากพบผู้เกี่ยวข้องกับยาเสพติด ควรทำอย่างไร?

- แจ้งผู้ปกครอง ครู หรือเจ้าหน้าที่
- ไม่ทดลองเสพเด็ดขาด
- หลีกเสี่ยงสถานที่เสี่ยง
- ช่วยกันสอดส่องดูแลชุมชน



วิธีสังเกตผู้เสี่ยงเกี่ยวข้องกับยาเสพติด

- อารมณ์เปลี่ยนแปลงง่าย หงุดหงิดผิดปกติ
- ขาดเรียน หรือขาดงานบ่อย
- สุขภาพทรุดโทรม น้ำหนักลดเร็ว
- มีพฤติกรรมลุกลี้ลุกลน หวาดระแวง
- ใช้เงินผิดปกติ หรือขอเงินบ่อย
- คบกลุ่มเพื่อนที่มีพฤติกรรมเสี่ยง
- พบอุปกรณ์ต้องสงสัย เช่น หลอด เข็ม หรือซองยา

